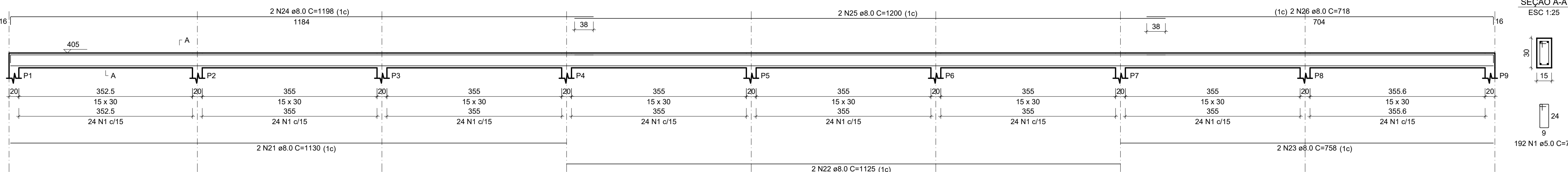
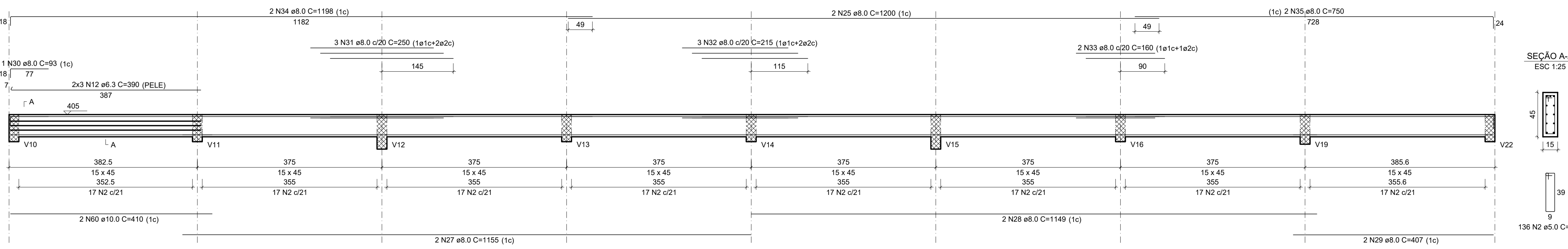


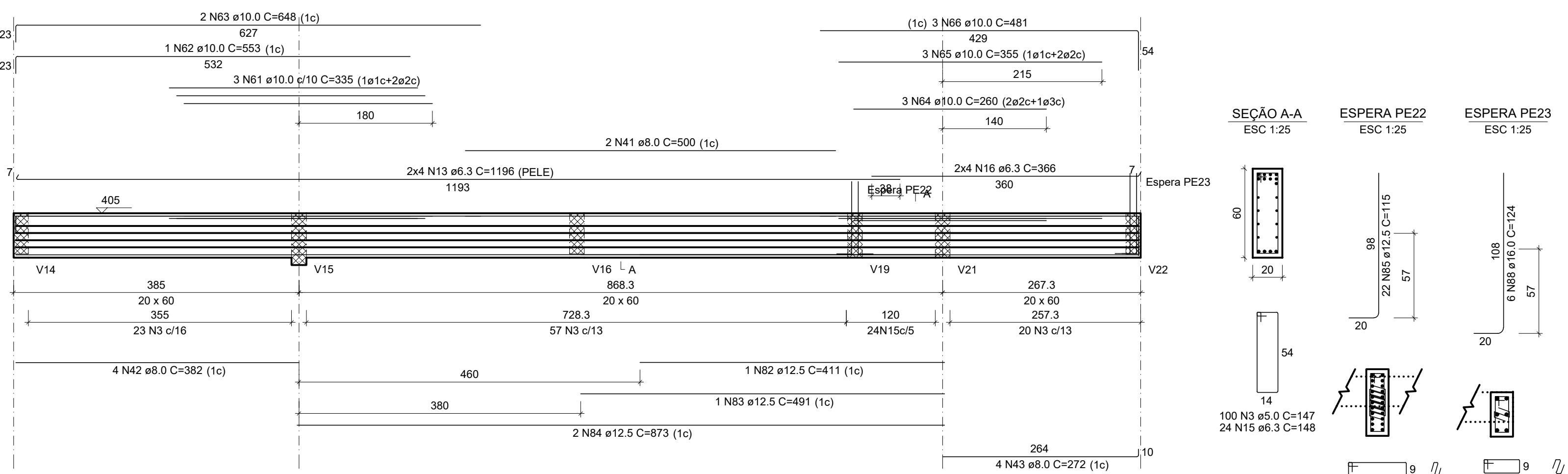
V1
ESC 1:50



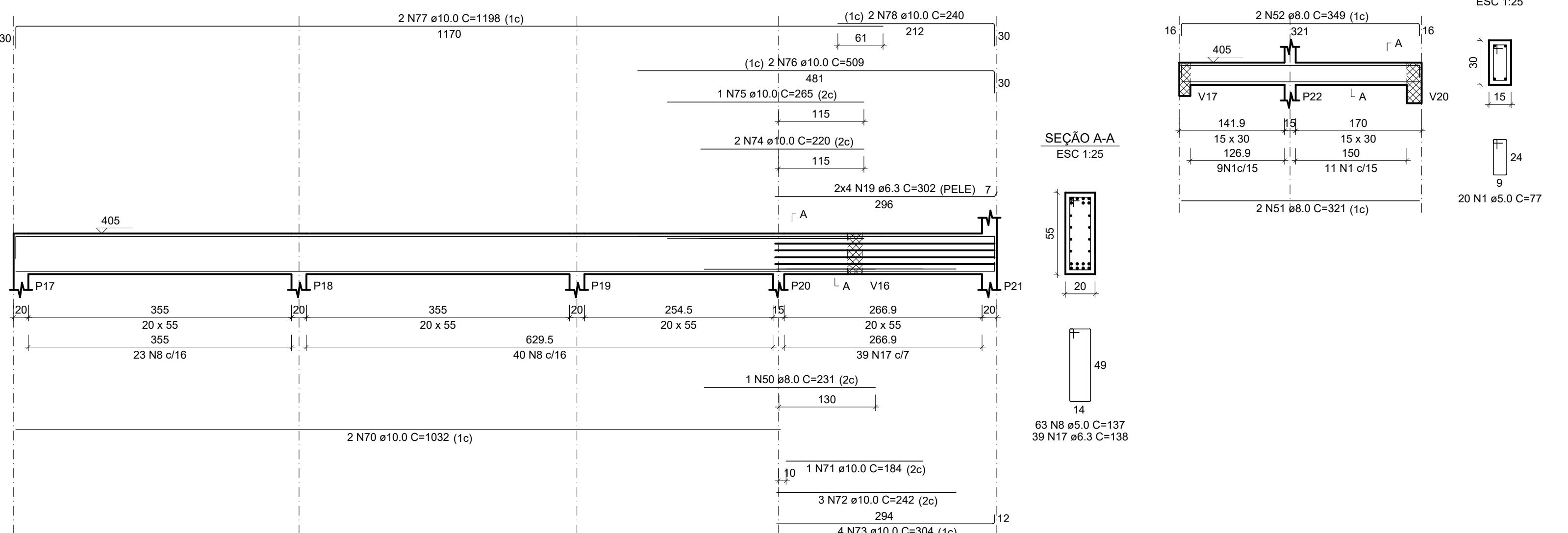
V2
ESC 1:50



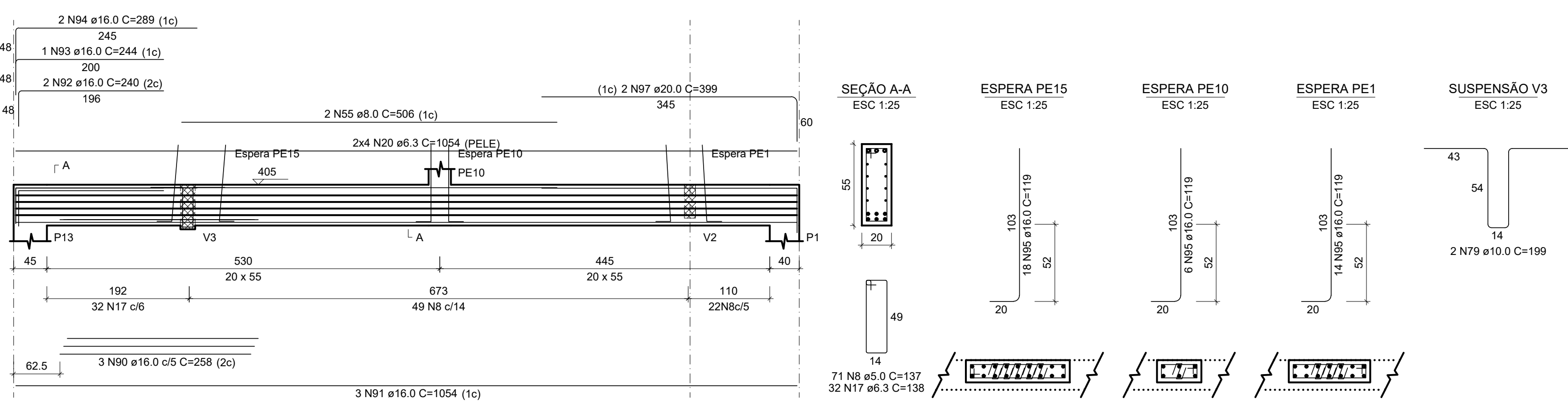
V4
ESC 1:50



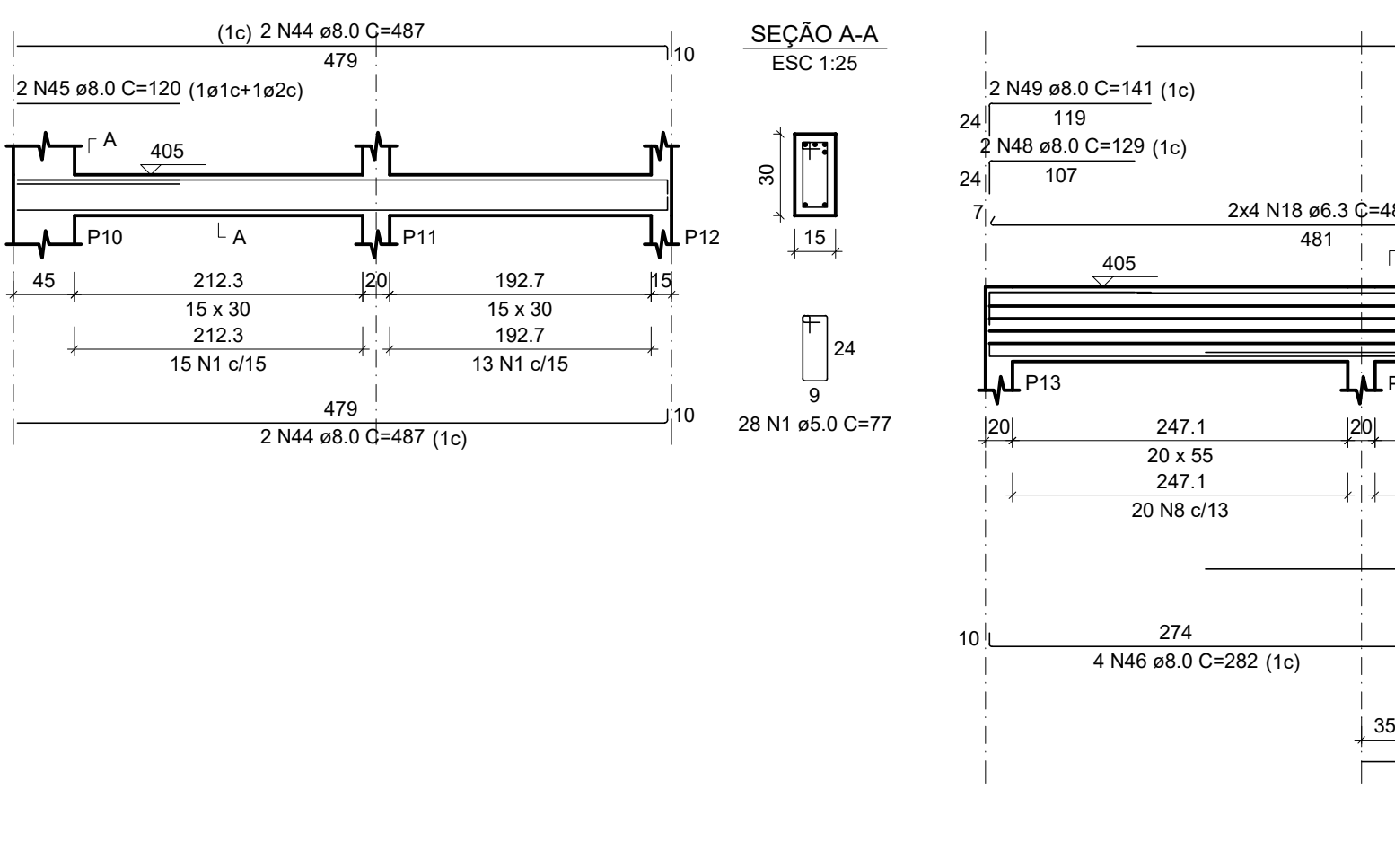
V7
ESC 1:50



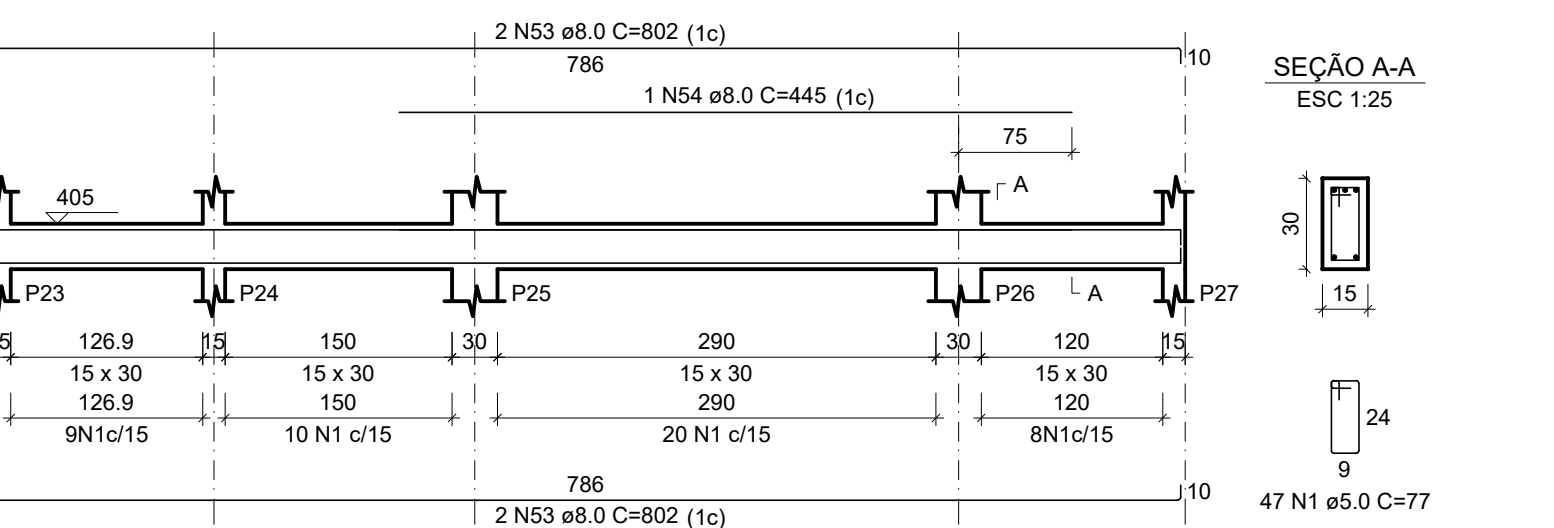
V10
ESC 1:50



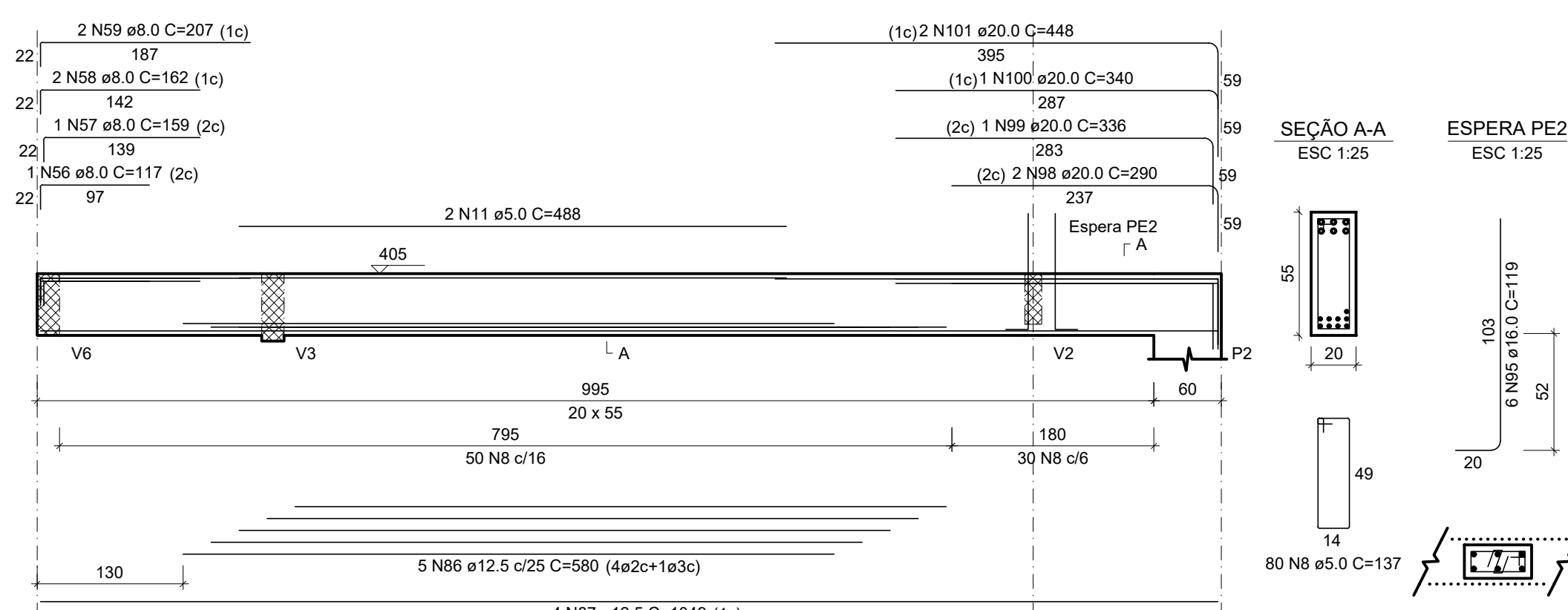
V5
ESC 1:50



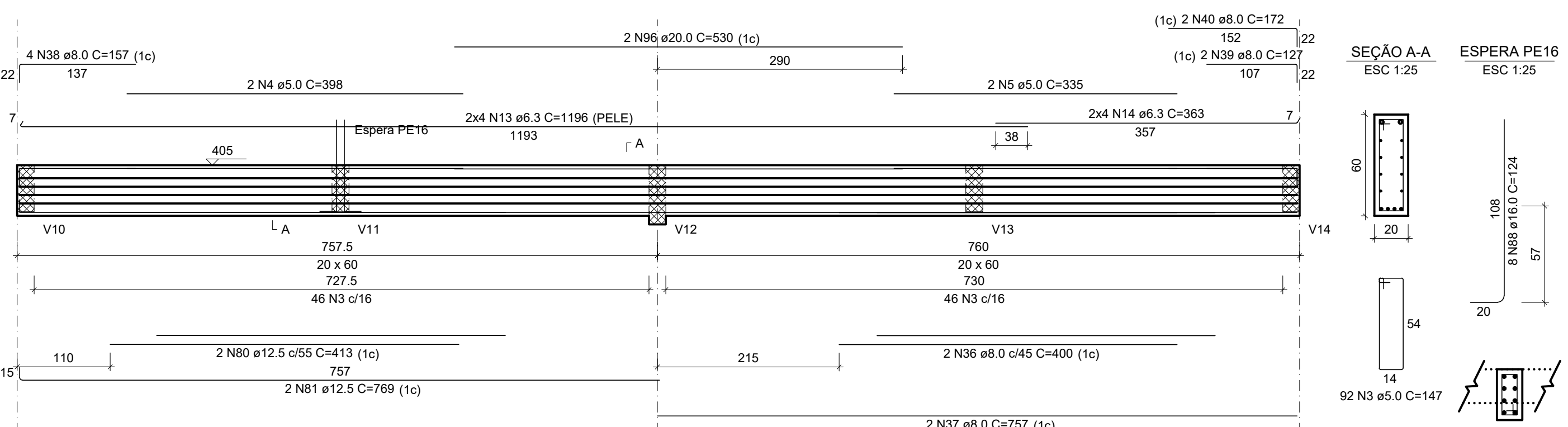
V9
ESC 1:50



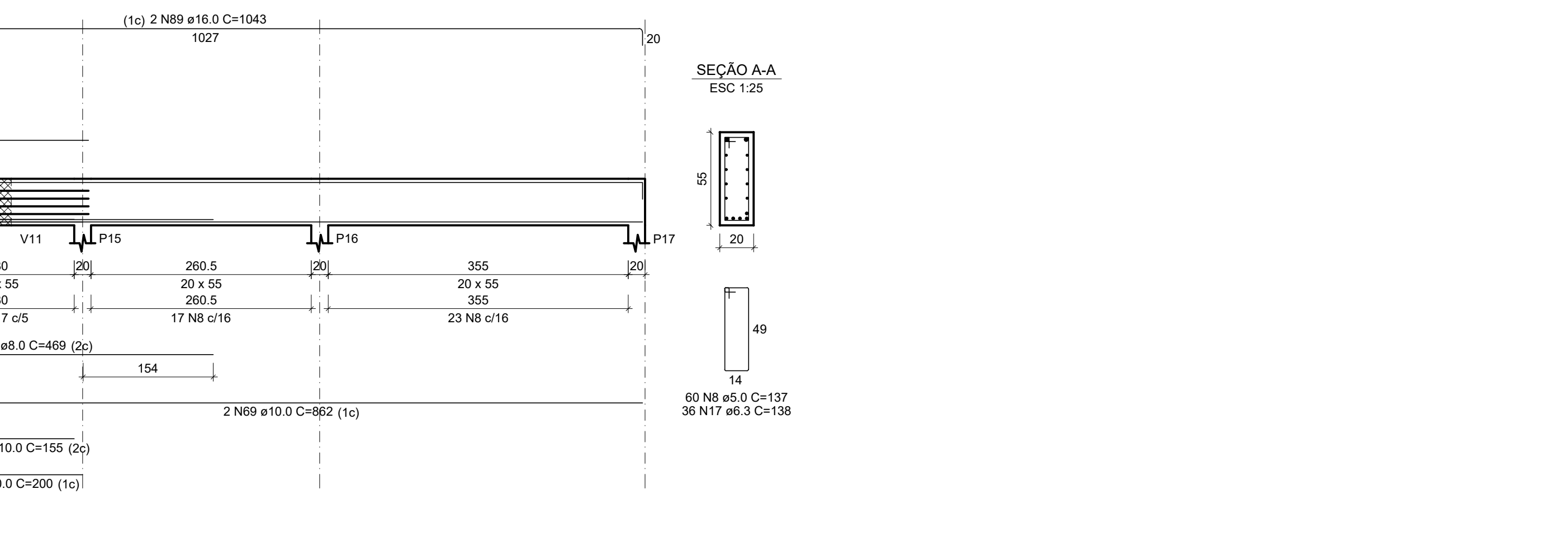
V11
ESC 1:50



V3
ESC 1:50



V6
ESC 1:50



RELAÇÃO DO AÇO					
AÇO	N	DIAM (mm)	QUANT	C UNIT (cm)	C TOTAL (cm)
CA50	2	5.0	303	77	23331
	3	5.0	192	147	28224
	4	5.0	2	388	786
	5	5.0	2	335	670
	6	5.0	2	54	108
	7	5.0	63	24	1512
	8	5.0	274	137	37538
	9	5.0	6	157	942
	10	5.0	7	127	889
	11	5.0	2	488	976
CA50	12	6.3	8	300	2400
	13	6.3	16	1106	19136
	14	6.3	8	363	2904
	15	6.3	24	148	3552
	16	6.3	2	360	720
	17	6.3	107	138	14766
	18	6.3	8	484	3872
	19	6.3	8	302	2416
	20	6.3	8	1054	8432
	21	8.0	2	1130	2260
CA50	22	8.0	2	1125	2250
	23	8.0	2	758	1516
	24	8.0	2	1188	2386
	25	8.0	2	1200	4800
	26	8.0	2	716	1436
	27	8.0	2	1159	2310
	28	8.0	2	1149	2298
	29	8.0	2	407	814
	30	8.0	2	53	106
	31	8.0	3	250	750
CA50	32	8.0	2	1188	2386
	33	8.0	2	360	720
	34	8.0	2	480	960
	35	8.0	2	750	1500
	36	8.0	2	450	900
	37	8.0	2	757	1514
	38	8.0	2	157	314
	39	8.0	2	172	344
	40	8.0	2	352	704
	41	8.0	2	500	1000
CA50	42	8.0	2	352	704
	43	8.0	2	212	424
	44	8.0	2	487	974
	45	8.0	2	282	564
	46	8.0	2	1129	2258
	47	8.0	2	229	458
	48	8.0	2	29	58
	49	8.0	2	241	482
	50	8.0	2	231	462
	51	8.0	2	231	462
CA50	52	8.0	2	349	698
	53	8.0	2	802	1604
	54	8.0	2	845	1690
	55	8.0	2	509	1018
	56	8.0	2	137	274
	57	8.0	2	162	324
	58	8.0	2	162	324
	59	8.0	2	852	1704
	60	10.0	2	207	414
	61	10.0	2	330	660
CA50	62	10.0	2	330	660
	63	10.0	2	648	1296
	64	10.0	2	648	1296
	65	10.0	2	250	500
	66	10.0	2	355	710
	67	10.0	2	481	962
	68	10.0	2	355	710
	69	10.0	2	355	710
	70	10.0	2	1032	2064
	71	10.0	2	1032	2064
CA50	72	10.0	2	242	484
	73	10.0	2	304	608
	74	10.0	2	220	440
	75	10.0	2	609	1218
	76	10.0	2	1186	2372
	77	10.0	2	240	480
	78	10.0	2	199	398
	79	10.0	2	413	826
	80	12.5	2	411	822
	81	12.5	2	709	1418
CA50	82	12.5	2	115	230
	83	12.5	2	873	1746
	84	12.5	2	115	230
	85	12.5	2	115	230
	86	12.5	2	580	1160
	87	12.5	2	1049	2098
	88	16.0	14	124	1736
	89	16.0	2	1054	2098
	90	16.0	3	258	516
	91	16.0	2	1054	2098
CA50	92	16.0	2	240	480
	93	16.0	2	244	488
	94	16.0	2	289	578
	95	16.0	44	119	5236
	96	20.0	2	530	1060
	97	20.0	2	355	710
	98	20.0	2	290	580
	99	20.0	2	330	660
	100	20.0	1	340	680
	101	20.0	2	448	896

RESUMO DO AÇO			
AÇO	DIAM (mm)	C TOTAL (cm)	PESO + 0% (kg)
CA50	6.3	603.5	147.7
	8.0	454.5	179.4
	10.0	184.3	113.6
	12.5	166.4	141
	16.0	143	225.6
	20.0	40.1	88.9
	5.0	1103.4	170.1
PESO TOTAL (kg)			
CA50	906.2		
CA60	170.1		
Volume de concreto (C-40) = 12.23 m³			
Área de forma = 133.39 m²			



GERÊNCIA DE PROJETOS E INFRAESTRUTURA
APROVADO _____
TÉCNICO RESPONSÁVEL PELA APROVAÇÃO _____

CENTRO DE ENS. P. I. CUNHA BASTOS

REFORMA E AMPLIAÇÃO

RUA AVELINO DE FARIA, Nº 488, CENTRO - RIO VERDE/GO

ÁREA DO TERRENO	ÁREA EXISTENTE	ÁREA DE DEMOLIÇÃO	ÁREA CONSTRUTIVA	ÁREA TOTAL A CONSTRUIR	ÁREA TOTAL
VER ARQ. 01	VER ARQ. 01	VER ARQ. 01	VER ARQ. 01	VER ARQ. 01	VER ARQ. 01

AUTOR: CARLOS ALBERTO DIAS JUNIOR | CREA-SP: 50624/18190

RT DA OBRA: _____

PROPRIETÁRIO: SECRETARIA DE ESTADO DA EDUCAÇÃO - CNPJ: 01.438.705/0001-39
PREPOSTO: GABRIELA SILVA VIEIRA VALENTE - CPF: 041.530.091-64

ESTRUTURAL

TIPO DE PROJETO: _____

DETALHAMENTO DA ARMADURA DAS VIGAS NÍVEL 405

ASSUNTO: _____

DATA: MAIO/2024 ESCALA: INDICADA REVISÃO: 000 Nº FORTIARI: _____

REV	DATA	DESCRIÇÃO	VISTO

7/12
FOLHA